

#### LEGENDA SILNOPROUDÝCH ELEMENTŮ

- DVOJITÁ ZÁSUVKA POD OMÍTKU 230V, 16A, KDE x ZNAČÍ ČÍSLO OKRUHU
- DVOJITÁ ZÁSUVKA POD OMÍTKU 230V, KRYTÍ IP44, 16A, KDE x ZNAČÍ ČÍSLO OKRUHU
- SPORÁKOVÁ KOMBINACE, 400V, 20A, IP20, ZAPUŠTĚNÁ, EL. VARNÁ DESKA
- ROZVÁDĚČ DOMOVNÍ
- OCHRANNÉ POSPOJOVÁNÍ
- NÁSTĚNNÉ SVÍTIDLO, ZDROJ LED ŽÁROVKA PATICE E27
- STROPNÍ SVÍTIDLO, ZDROJ LED ŽÁROVKA PATICE E27
- POLOHA VERTIKÁLNÍHO TAŽENÍ KABELU DO JINÉHO ?PATRA
- AUTONOMNÍ HLÁSIČ KOUŘE
- JEDNOPÓLOVÝ VYPÍNAČ, ŘAZENÍ 1
- SCHODIŠTĚVÝ PŘEPÍNAČ, ŘAZENÍ 6
- KŘÍŽOVÝ PŘEPÍNAČ, ŘAZENÍ 7
- KABELOVÁ TRASA SILNOPROUD

#### LEGENDA SLABOPROUDÝCH ELEMENTŮ

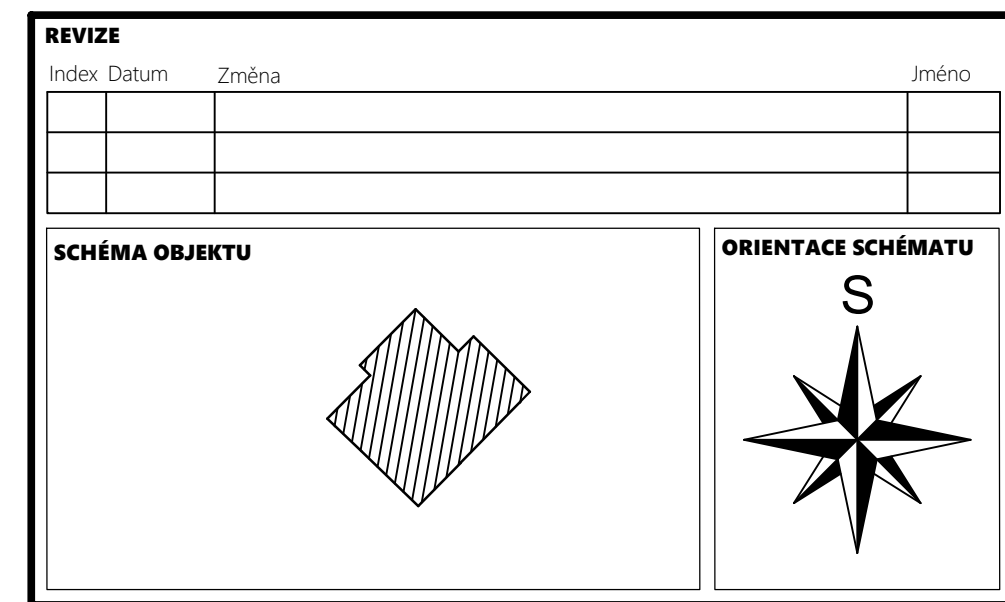
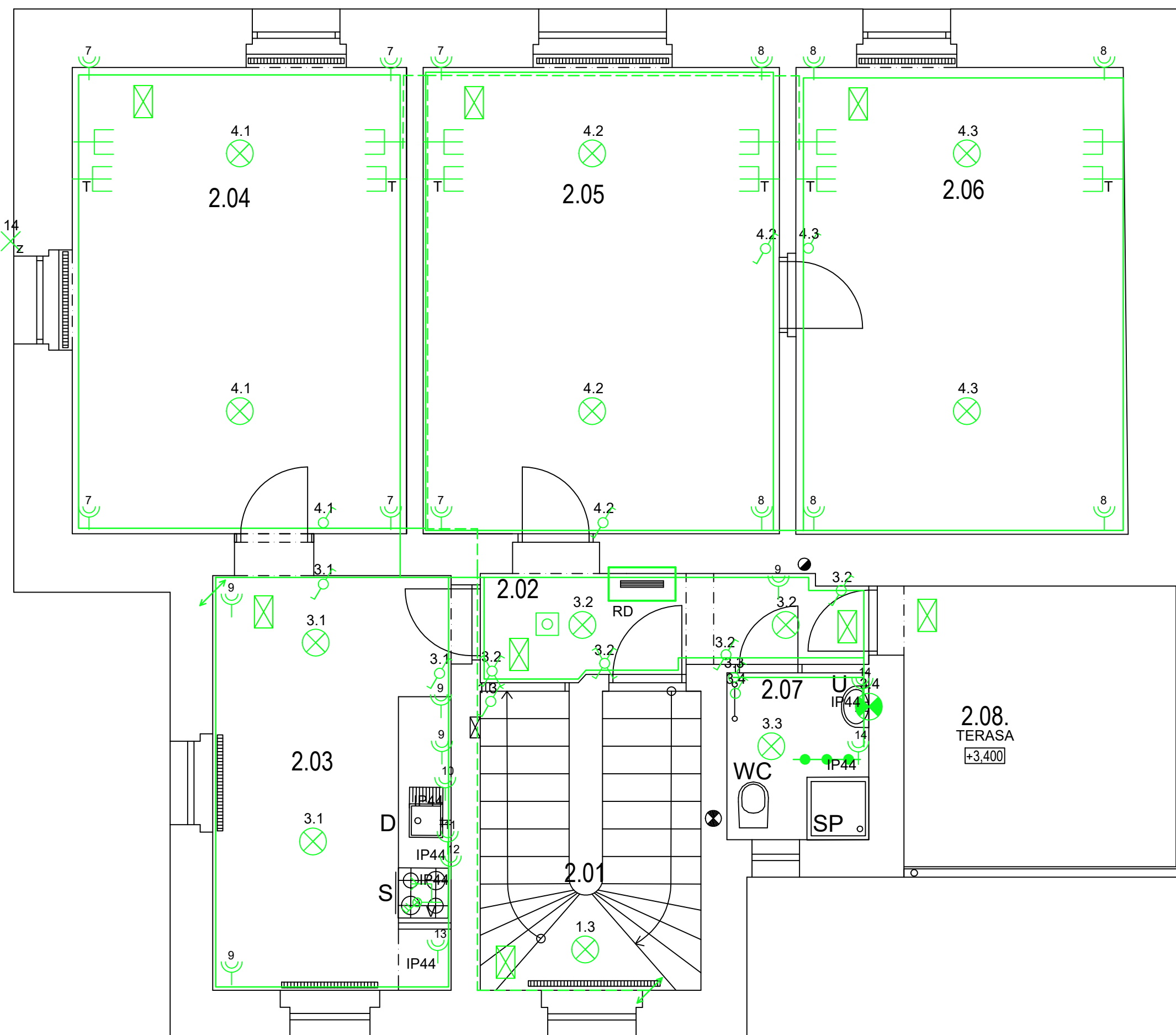
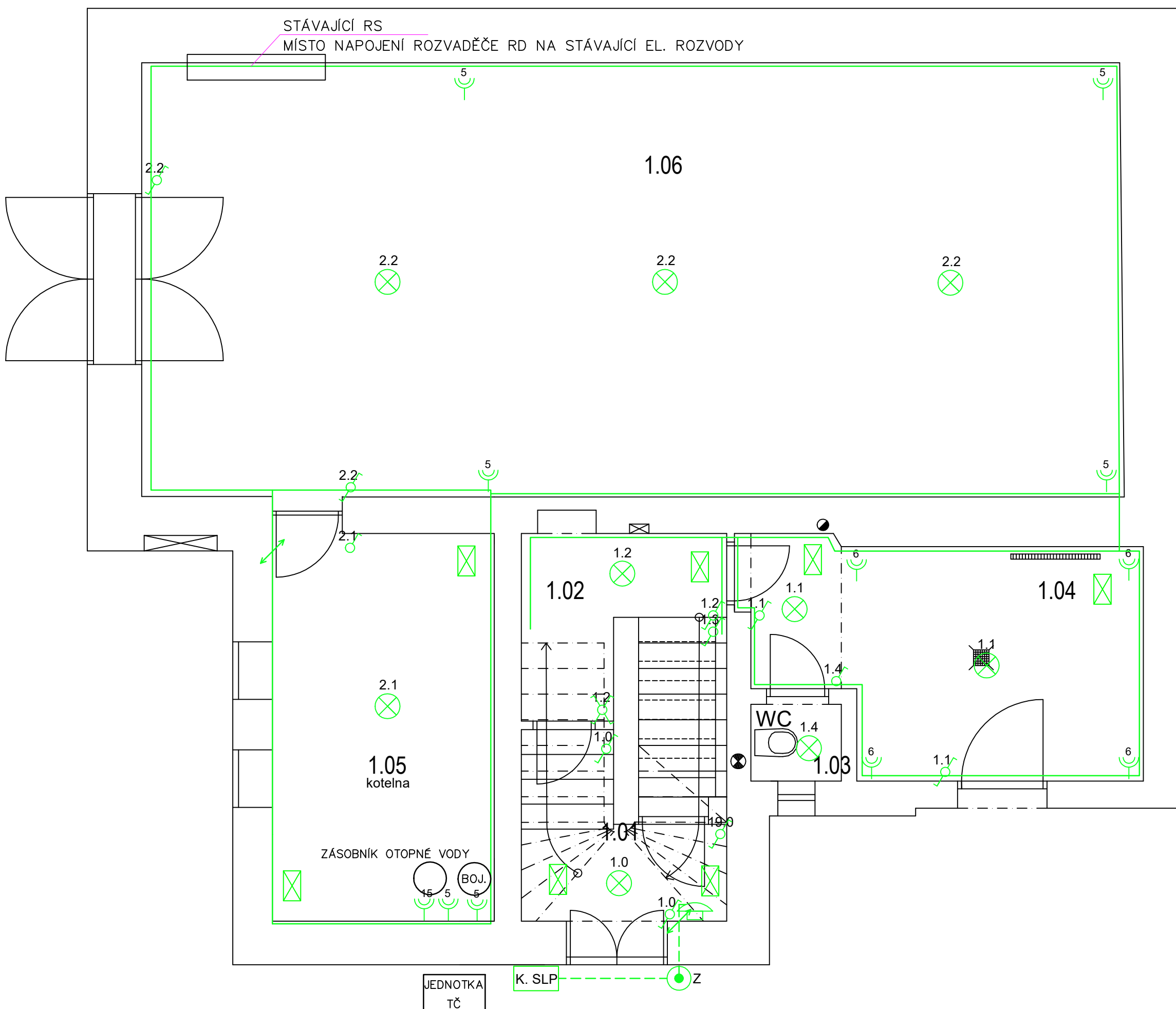
- Z ZVONKOVÉ TLAČÍTKO
- KABELOVÁ TRASA SLP
- ZÁSUVKA 2xRJ45
- AUDIO TELEFON
- DETEKTOR POHYBU
- K. SLP KRABICE SLP PRO PROPOJENÍ VNĚJŠÍ SLP S DOMOVNÍM SLP (STA, UPC, 02 ATD), KRABICE KO100E
- TELEFONNÍ ZÁSUVKA 2xRJ11


#### LEGENDA MÍSTNOSTÍ

| Č.M.           | MÍSTNOST    | PL(m2) |
|----------------|-------------|--------|
| 1.01           | VSTUP       | 4,7    |
| 1.02           | CHODBA      | 4,4    |
| 1.03           | WC          | 1,2    |
| 1.04           | T. MÍSTNOST | 14,0   |
| 1.05           | KOTELNA     | 14,5   |
| 1.06           | DÍLNA       | 70,5   |
| CELKOVÁ PLOCHA |             | 109,3  |

#### LEGENDA MÍSTNOSTÍ

| Č.M.           | MÍSTNOST  | PL(m2) |
|----------------|-----------|--------|
| 2.01           | SCHODIŠTĚ | 8,5    |
| 2.02           | CHODBA    | 5,4    |
| 2.03           | KUCHYŇ    | 14,2   |
| 2.04           | KANCLÁŘ 1 | 22,4   |
| 2.05           | KANCLÁŘ 2 | 23,4   |
| 2.06           | KANCLÁŘ 3 | 22,2   |
| 2.07           | KOUPELNA  | 3,4    |
| 2.08           | TERASA    | 11,0   |
| CELKOVÁ PLOCHA |           | 110,3  |



|   |   |  |             |                 |
|---|---|--|-------------|-----------------|
|  <b>QUALITY<br/>GROUP</b>                      | Projekt   Realizace   Projektový management                 |  |             |                 |
|   | info@qualitygroup.cz   www.qualitygroup.cz<br>STAVTE CHYTRĚ |  |             |                 |
| <b>STAVBA</b>   |   |  |             |                 |
| <b>Budova Roudnice n.L.,<br/>Pod Katovnou č.p. 223, stavební úpravy</b>   |   |  |             |                 |
| <b>MÍSTO STAVBY</b><br>Pod Katovnou 223<br>Roudnice nad Labem<br>473 01   |   | K.Ú.: Roudnice nad Labem (741647)<br>OKRES: Litoměřice<br>KRAJ: Ústecký          |             |                 |
| <b>GENERÁLNÍ PROJEKTANT</b><br>Quality Group s.t.o., Příkop 843/4, 602 00 Brno<br>IČ: 08879737, DIČ: yvym58                         |   | <b>AUTORIZACE</b>  |             |                 |
| <b>HLAVNÍ INŽENÝR PROJEKTU</b><br>Ing. Jiří Šoltes, jiri.soltes@qualitygroup.cz, tel.: +420 736 105 226                             |   |  |             |                 |
| <b>ZPRACOVATEL ODBORNÉ ČÁSTI</b><br>Ing. Kristína Pavícková<br>tel.: +420 739 349 862<br>e-mail: kristina.pavickova@qualitygroup.cz |   |  |             |                 |
| <b>STAVEBNÍK - INVESTOR</b><br>Povodí Labe, státní podnik<br>Vita Nejedlého 951<br>500 03 Hradec Králové<br>IČO: 70890005           |   | <b>Č. SMLOUVY INVESTORA</b><br><br><b>Č. SMLOUVY PROJEKTANTA</b><br>P-21-058-000 |             |                 |
| <b>ODBORNÁ ČÁST</b><br><b>Elektroinstalace + Slaboproud</b>   |   | <b>DATUM</b><br>03/2022  | <b>PARÉ</b> |                 |
| <b>OBJEKT</b><br><b>SO 01 Roudnice n. L.</b>  |   | <b>MĚŘÍTKO</b><br>1:50   |             |                 |
| <b>NÁZEV DOKUMENTU</b>  |   |  |             |                 |
| <b>ELI + SLP</b>  |   |  |             |                 |
| <b>KÓD ELEKTRONICKÉ VERZE DOKUMENTU</b>   |   |  |             |                 |
| stavba  | stupeň  | část   | výkres      | název dokumentu |
| BPL   | DPS   | D.101.06   | 02          | ELI             |
|   |   |  |             | ELI + SLP       |
|   |   |  |             | revize          |
|   |   |  |             | 00              |